

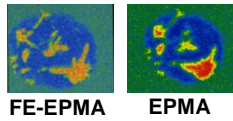
FE-EPMAを使った磁石材料の 分析評価技術

KRI

電界放射 (FE) 型電子銃

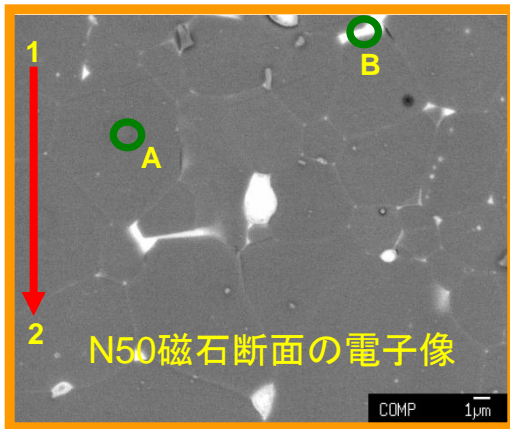


Nb元素マップ比較



高空間分解能	マッピング	100nm
	電子像	10nm
高感度	スポット	0.1wt%
	マッピング	1wt%

(窒素などの軽元素含む)



スポット分析

添加元素の定性・半定量
不純物元素の定性・半定量

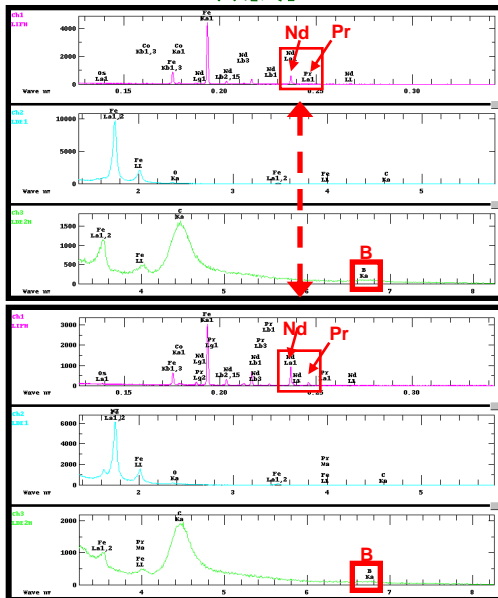
ライン分析

界面の状態
コーティングの状態
表面劣化層の状態

マッピング分析

組織粒径
添加元素の分散状態
界面(析出物)の有無

スポット



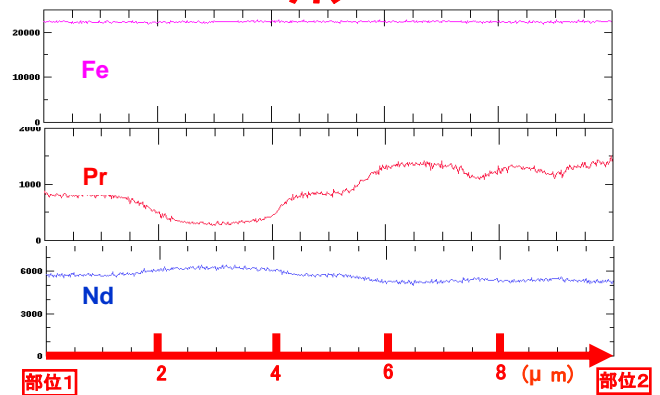
部位A

部位B

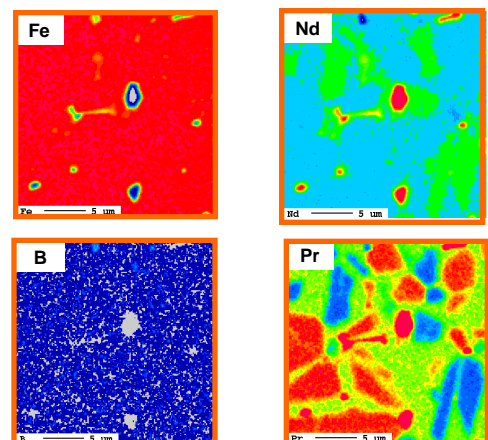
定性・半定量値

部位	元素組成 (atom%)							
	Fe	Nd	C	B	O	Co	Al	Pr
A	71	11	8.3	4.6	1.9	1.2	1.2	0.4
B	55	29	9.1	4.0	3.1	1.5	1.0	3.9

ライン



マッピング



材料解析研究センター TEL:06-6466-4555 E-mail : marc@kri-inc.jp

株式会社KRI