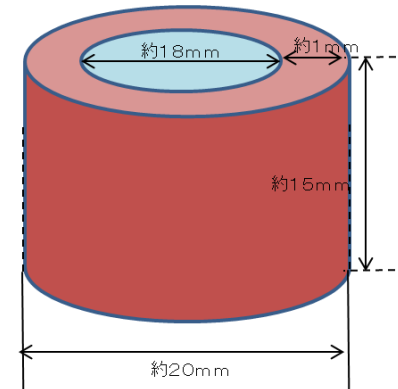


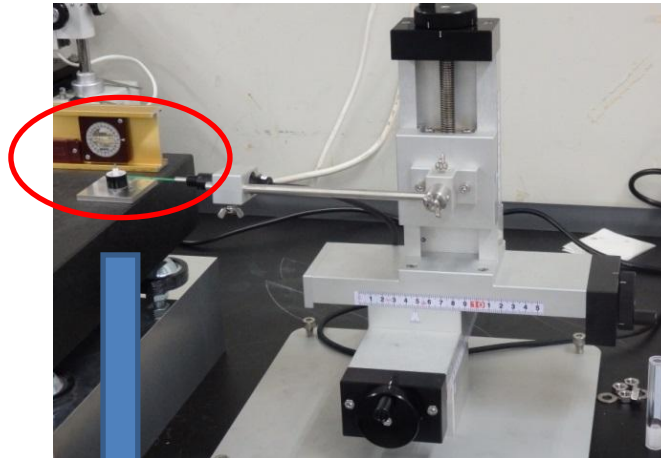
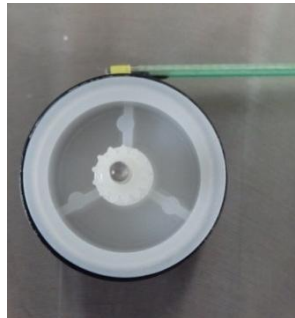
ホールプローブによるロータ磁場分布受託測定

1. 測定装置; TESLA METER TM-4700: (株)ディー・エム・ティー
ホールプローブ F-150: (株)ディー・エム・ティー
2. 測定条件; ホールプローブを回転部に接触させながら測定
磁場分布は、プラスマイナスのピーク値を測定。
ピーク値測定は、表示される値の上限、下限を交互に測定
3. 測定温度; 23°C±1°C (JIS標準条件)

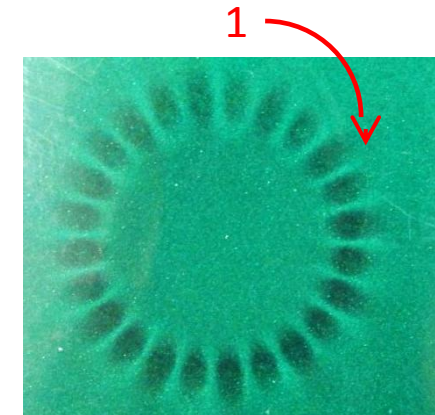
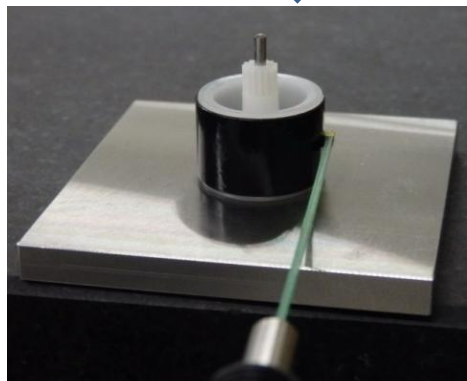
Ndボンド射出成型磁石
24極着磁



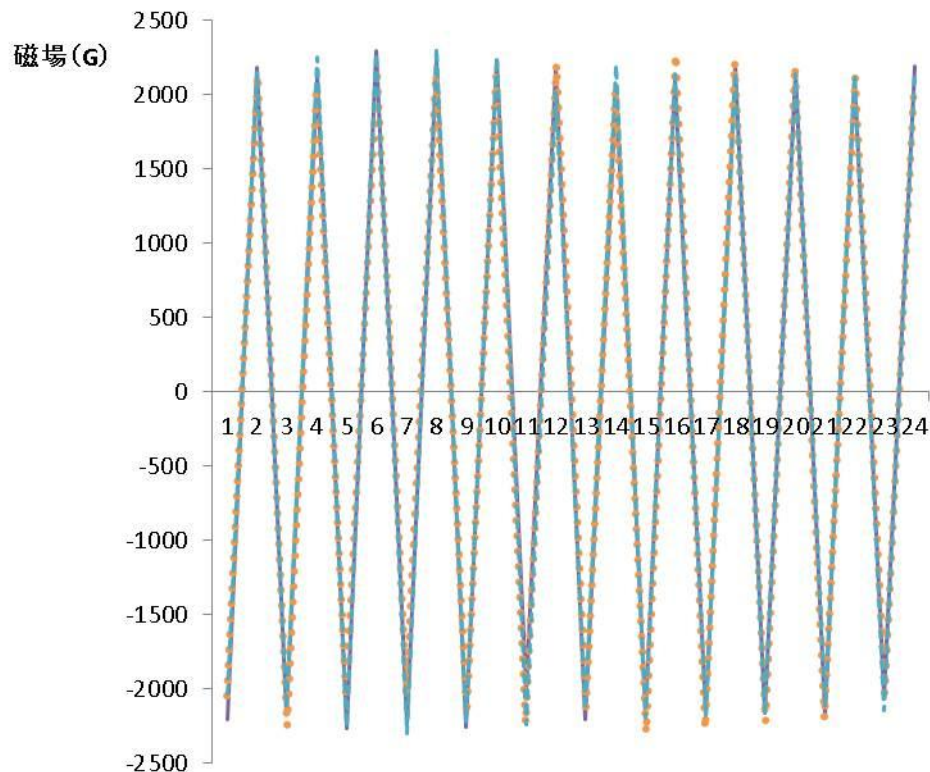
位置1から+-のピークを探しながら回転、ピーク読み取り



回転させて測定



ホールプローブによるロータ磁場分布測定例



Ndボンド射出成型磁石
24極着磁

