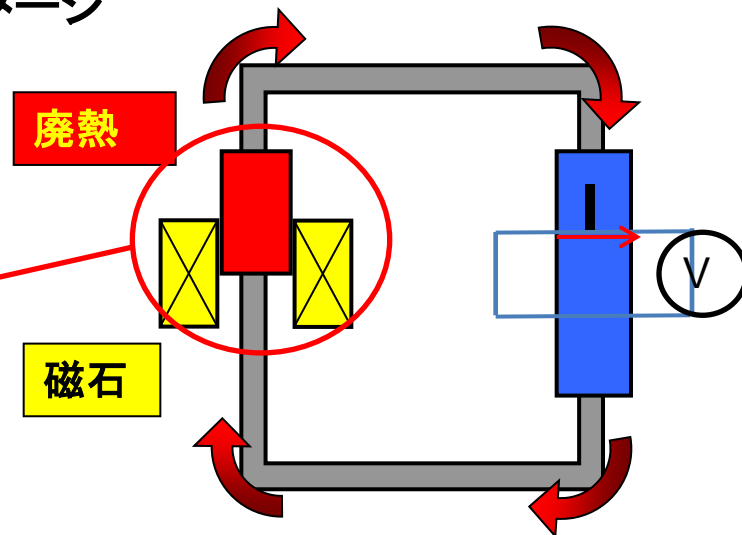
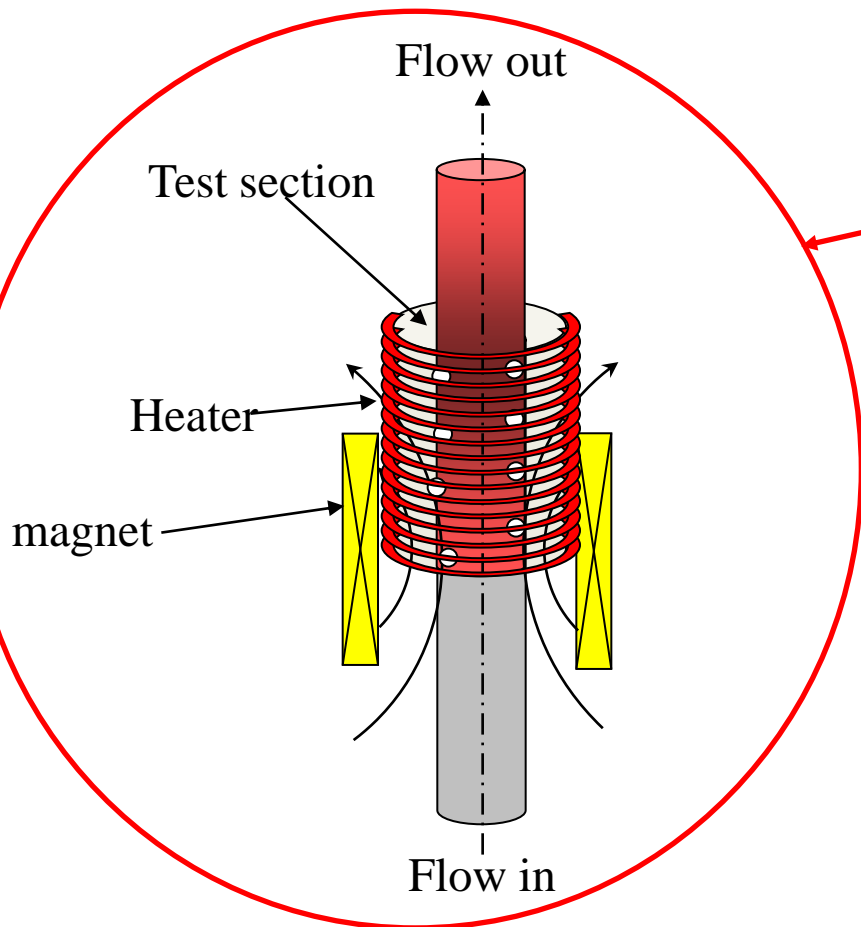


廃熱による磁性流体発電のイメージ

磁性流体に導電成分を含有させファラデーの電磁誘導にて発電させるイメージ



- ・閉ループ流路に磁性流体を封入し
廃熱部上流に永久磁石を配置
- ・磁性流体を継続的に自己循環させる
ことにより電磁誘導発電

廃熱のみで継続的に発電